

## Product Model: TipCheck

### 会出现的问题

用AFM来扫描样品成像，如果针尖变钝的或断掉了，有点难以判断扫描结果是否正确。

变钝的或断掉的针尖会很严重地歪曲表面光洁度或结构大小之类的扫描结果。

为了确定针尖的合格性，一般或把它扔掉或按定期用SEM来查它，这两种方式是很浪费材料和时间的。

### 解决方式

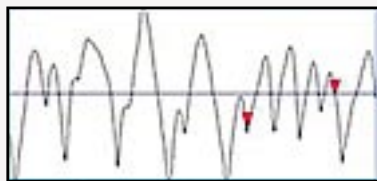
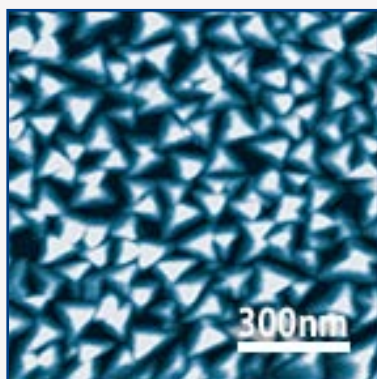
BudgetSensors 推荐 **TipCheck**，是一种很方便又很快能查出来AFM针尖状况的SPM样品：只通过一条扫描线就能很清楚地看出来两个针尖的差别。

因此，**TipCheck** 是按针尖形状和锐利度来比较并加以类别不同AFM针尖的一种快速又方便的方式。您可以很容易查出来针尖是否好，是否已磨损了，是否已经变钝的或断掉了而且您不需要扫描全部或进行SEM检查。

再说，这个样品完全能配上市场上卖的 Auto Tip Qualification and Tip Characterization 软件。

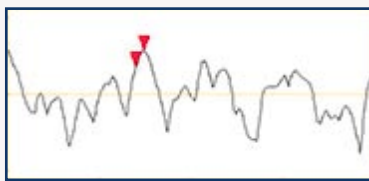
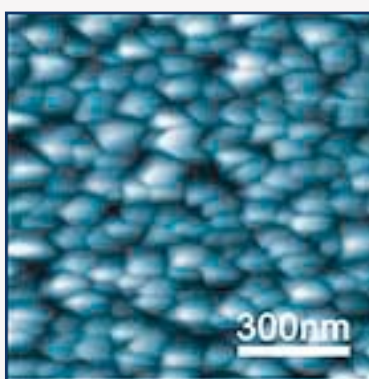
在下面的图案上能用不同针尖扫描成像 **TipCheck** 样品的不同结果。所有的成像的扫描规格都是  $1 \times 1 \mu\text{m}$ 。高度比例尺是  $100\text{nm}$ 。在图像下面能看该图像的有代表性横断面。

a) 良好的针尖



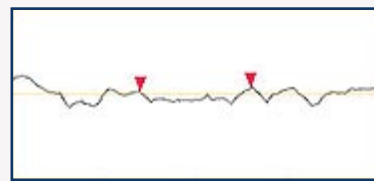
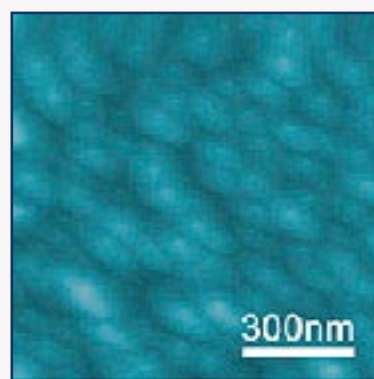
Ra=19.8nm

b) 用过的针尖



Ra=10.7nm

c) 磨损的针尖



Ra=3.5nm

BudgetSensors 的 **TipCheck** 样品是一种加在硅芯片上的十分抗磨的薄层。这种薄涂层具有带锐利尖的粒状纳米结构；因此，用于AFM针尖尖部的成像是一种理想的选择。**TipCheck** 的 die size 是  $5 \times 5\text{mm}$ ，贴在金属盘，因此能直接放在您的AFM设备。

订购码

TipCheck

价格:

\$180